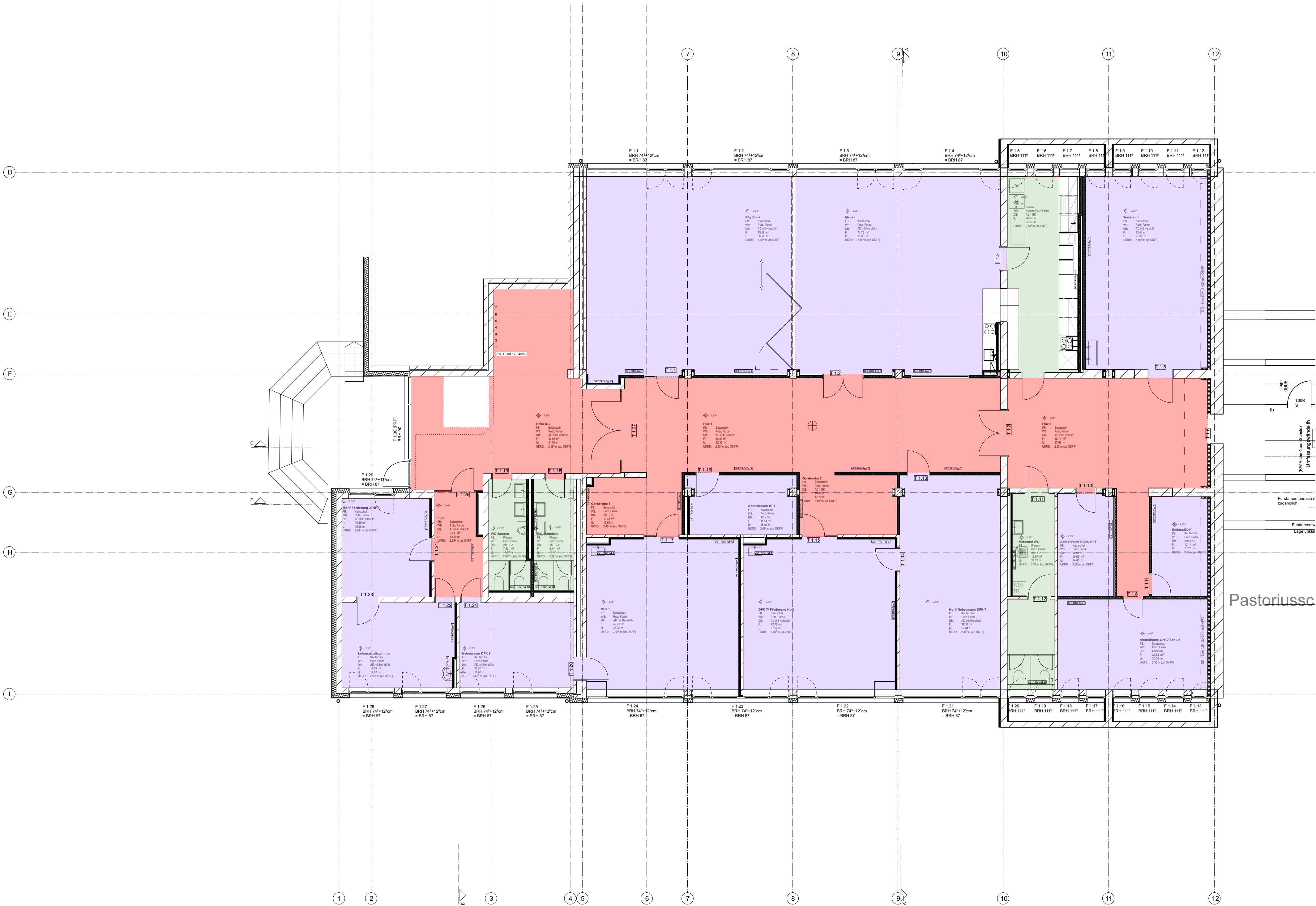


ALLGEMEINE HINWEISE ZUR PLANUNG

- Austausch aller Fenster
- alle abgehängten Decken n.Abst. mit Bauphysik
- Sommerlicher Wärmeschutz durch Raffstores (Süd-, Ost-, und Westseite)
- Aufzug in Stahlgerüst mit Verglasung, Dimensionierung Stahlgerüst n.Abst. mit Statik

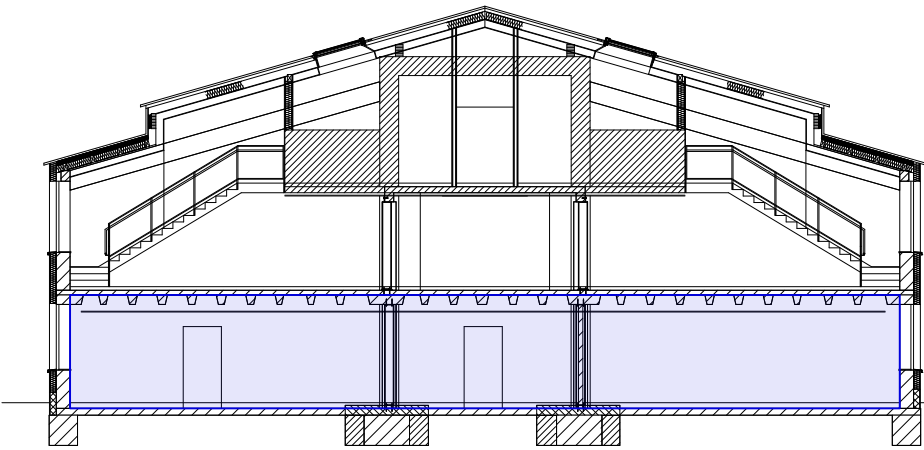
Legende  
Geschoss UG

- DET A1
- DET B1
- DET C1



GRUNDRISS  
- Untergeschoss -  
M 1:100

- Kautschuk
- Betonwerkstein
- Fliesen



- LEGENDE
- Stahlbeton
  - Stahlbeton neu
  - Trockenbauwand
  - Mauerwerk
  - Arbeitsraum (Abbruch)
  - Hinweistext
  - Dämmung (weich)
  - Dämmung (hart)
  - Perimeterdämmung
  - Erdreich
  - Schüttung
  - Holzverschalung
  - Unterfangung
  - Neubau Bodenplatte
  - Abbruch Bodenplatte
- Schnittlinie (Grundriss)
- Erhöhung Türsturz erforderlich
  - Fassadenschnittmarker
  - Detailmarker
  - Wandaufbau
  - Achse
  - Änderungswolke
  - Anpassungshinweise
  - Bestand
  - Abbruch
  - Abbruch Gewerk Rohbau
  - Neubau (außer Stahlbeton)

HÖHENBEZUGSSYSTEM = ü. NHN; OKFF ±0.00 = 309,44

INDEX	DATUM	ÄNDERUNGSVERMERK	GEZ.
A	19.12.'25	Plan eingestellt	JM

- AUSFÜHRUNGSPLAN. ALLE MAßE SIND VOR ORT ZU PRÜFEN. -  
- ZEICHNUNG IST NUR IN VERBINDUNG MIT DEN STATISCHEN PLÄNEN UND BERECHNUNGEN GÜLTIG. -  
- UNKLARHEITEN VOR AUSFÜHRUNG MIT DER BAULEITUNG KLÄREN. -

boxx3  
architektur & gestaltung

## AUSFÜHRUNGSPLANUNG

Generalsanierung Arche-Noah-Schule

Arche-Noah-Schule, Friedensweg 8b, Bad Windsheim

Flur-Nr. 1130/20

BAUHERR: Diakonisches Werk Neustadt/Aisch  
Kirchplatz 5  
91413 Neustadt/Aisch

PLANUNG: boxx3 - architektur & gestaltung  
Bohlleitenweg 19  
97082 Würzburg

BEARBEITET	DATUM	NAME	FORMAT	PLAN-NR:
GEPRÜFT	19.12.2025	LE / EJ / JM	A1 (594/841)	A_LP05_UEB_BBL_UG
MASSSTAB	M 1:100	PLANINHALT	Übersichtsplan Bodenbeläge UG	INDEX: